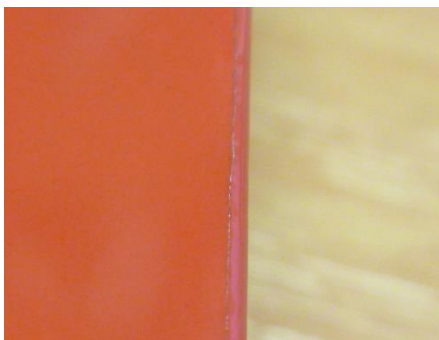


3 Constructieve vormgeving

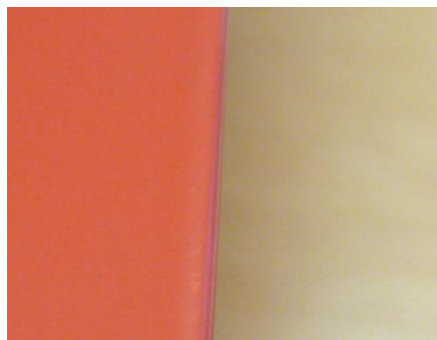
3.5 Scherpe randen

In vergelijking met natlakken kan met poedercoaten een uitstekende randbescherming worden bereikt.

Echter op specifiek scherpe randen die niet zijn ontbraamd of afgerond (bijv. bij geperforeerde of gebogen platen en geëxpandeerd metaal) is het echter onmogelijk om een adequate coatingdikte te bereiken met een eenvoudige poedercoating op de randen.



Scherpe rand met onvoldoende afdekking



Afgeronde rand met goede randbescherming

Een extra grondlaag kan hier de randbescherming verbeteren.