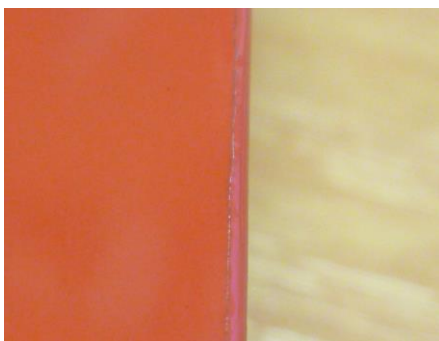


3 Réalisation de la construction

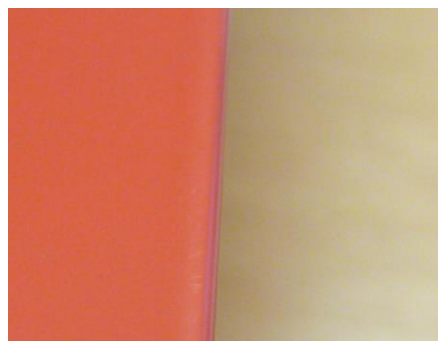
3.5 Arêtes vives

Par comparaison avec les matières de revêtement liquides, une excellente protection des arêtes peut être obtenue avec les peintures de poudre.

Sur des arêtes particulièrement tranchantes, non ébavurées/arrondies (p. ex. pour des tôles trouées ou à brides et le métal déployé), aucune épaisseur de couche suffisante ne peut toutefois être obtenue avec un revêtement de poudre simple.



Arête vive à couverture insuffisante



Arête arrondie avec bonne protection des arêtes

Un apprêtage supplémentaire peut améliorer ici la protection des arêtes.