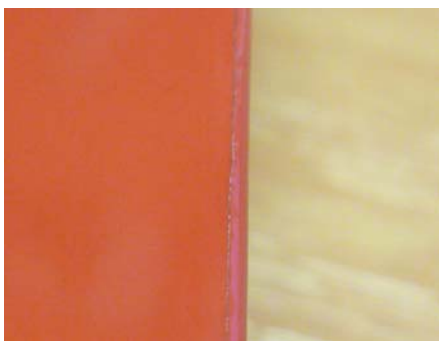


### 3 Konstruktive Gestaltung

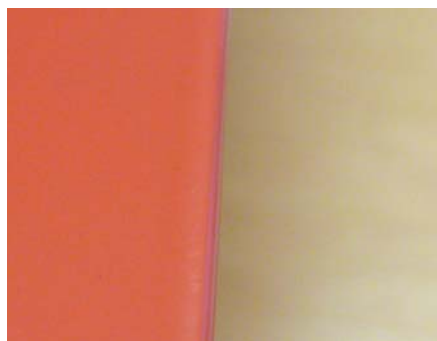
#### 3.5 Scharfe Kanten

Im Vergleich zu Flüssigbeschichtungsstoffen, kann mit Pulverlacken ein ausgezeichneter Kantenschutz erreicht werden.

An besonders scharfen, nicht entgrateten/ gerundeten Kanten (z. B. bei Loch- oder Kantblechen und Streckmetall) kann jedoch mit einer einfachen Pulverbeschichtung keine ausreichende Schichtdicke erzielt werden.



*Scharfe Kante mit ungenügender Abdeckung*



*Gerundete Kante mit gutem Kantenschutz*

Eine zusätzliche Grundierung kann hier den Kantenschutz verbessern.